

1921 — 2021
UN SECOLO
DI STORIA
D'AVANTI A NOI



UNIVERSITÀ
CATTOLICA
del Sacro Cuore

Lavoro e/è bellezza

Ivana Pais

Roma, 24 settembre 2021

comunità
E LAVORO
VIE PER LA *bellezza*

ROMA
23-25
SETTEMBRE 2021



#IN2021
#VIEPERLA *bellezza*

Due sguardi parziali sul lavoro che cambia

1921
— 2021

UN SECOLO
DI STORIA
D'AVANTI A NOI



UNIVERSITÀ
CATTOLICA
del Sacro Cuore

1

La trasformazione
dei coworking
di Milano
nell'emergenza
pandemica

2

swirl
PROJECT

Due sguardi parziali sul lavoro che cambia

1921
— 2021

UN SECOLO
DI STORIA
D'AVANTI A NOI



UNIVERSITÀ
CATTOLICA
del Sacro Cuore

1

La trasformazione
dei coworking
di Milano
nell'emergenza
pandemica

Smartworking: come eravamo

1921
— 2021

UN SECOLO
DI STORIA
D'AVANTI A NOI



UNIVERSITÀ
CATTOLICA
del Sacro Cuore

2019: meno del **6%** aveva sperimentato lavoro in remoto:

- 0,8 per cento degli occupati ha usato la propria abitazione come luogo principale di lavoro
- 2,7 per cento come luogo secondario
- 2,2 per cento ha lavorato da casa in modo occasionale

Si tratta prevalentemente di **indipendenti** e lavoratori autonomi senza dipendenti, che svolgono una **professione qualificata** di tipo intellettuale e vivono nel **Nord Italia**.

(Rapporto Istat 2020)

Smartworking: grado di «fattibilità da remoto»



8,2 milioni di occupati, pari al 35,7 per cento degli occupati.

Escludendo le professioni per cui il lavoro da remoto è possibile ma non preferibile: **7 milioni di occupati**.

Si tratta prevalentemente di professioni attualmente svolte in misura maggiore da **donne**, **ultra cinquantenni**, del **Centro Nord**, **laureati**.

(Rapporto Istat 2020)

Smartworking: lo scenario

1921
— 2021

UN SECOLO
DI STORIA
D'AVANTI A NOI



UNIVERSITÀ
CATTOLICA
del Sacro Cuore

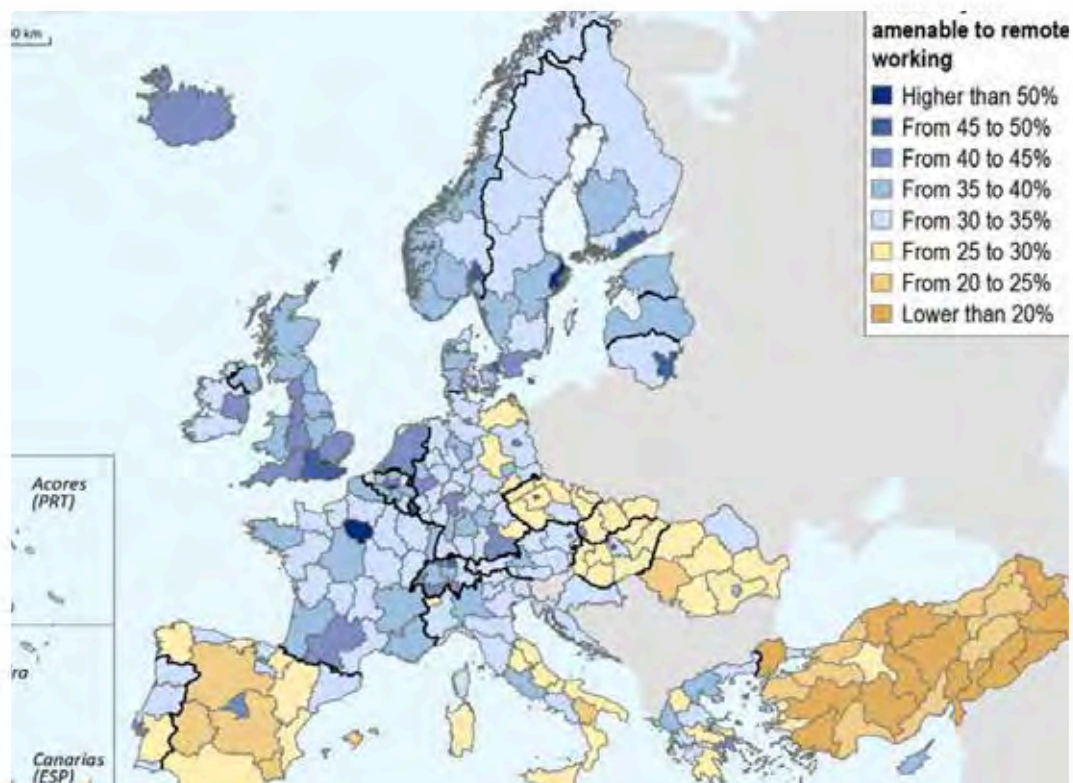


Figure 2. Share of jobs amenable to remote working in selected OECD and European countries
Percent values, 2018, NUTS-1 or NUTS-2 (TL2) regions

OECD, «The potential for remote working varies greatly between and within countries», luglio 2020

1

La città **a domicilio**

2

La città **della prossimità**

La città a domicilio

1921
— 2021

UN SECOLO
DI STORIA
D'AVANTI A NOI



UNIVERSITÀ
CATTOLICA
del Sacro Cuore



ProntoPro
Il portale dei professionisti N°1 in Italia

upwork

iorestocasa
.delivery



La città della prossimità

1921
—
2021

UN SECOLO
DI STORIA
D'AVANTI A NOI



UNIVERSITÀ
CATTOLICA
del Sacro Cuore



LULU ☀️ DANS MA RUE



Prendersi cura
dei quartieri con
il crowdfunding
civico del
Comune di Milano

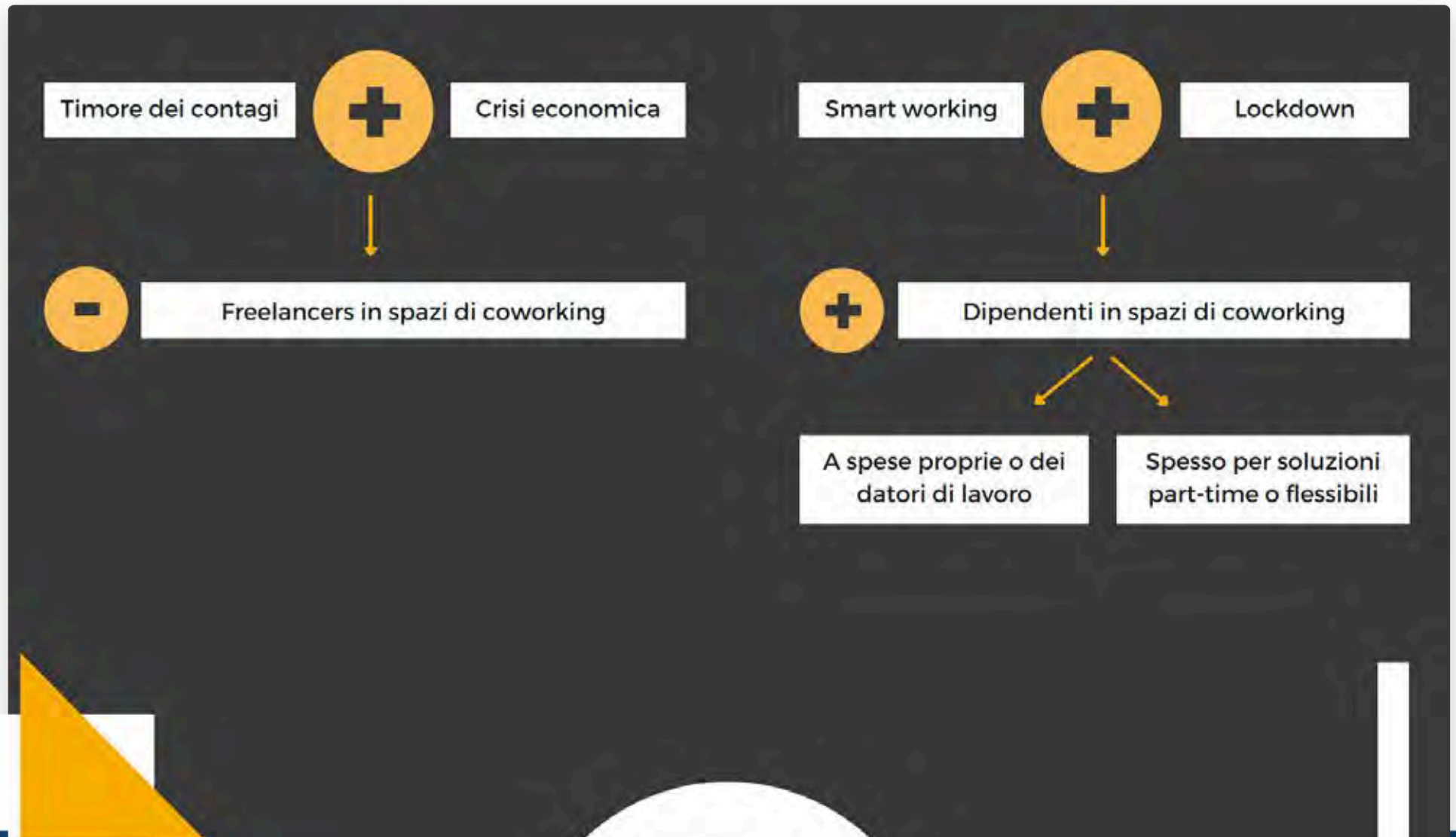
I nuovi luoghi del lavoro

1921
— 2021

UN SECOLO
DI STORIA
D'AVANTI A NOI



UNIVERSITÀ
CATTOLICA
del Sacro Cuore



I nuovi luoghi del lavoro

1921
— 2021
UN SECOLO
DI STORIA
D'AVANTI A NOI



UNIVERSITÀ
CATTOLICA
del Sacro Cuore

Crisi di fatturato delle aziende



Riduzione del personale in presenza o su rotazione

Aumenta il numero di aziende che trasferisce la sede in uno spazio di coworking

Inversione di tendenza: l'azienda tipo in coworking non è più una start-up in fase di crescita, ma un'azienda in ridimensionamento.

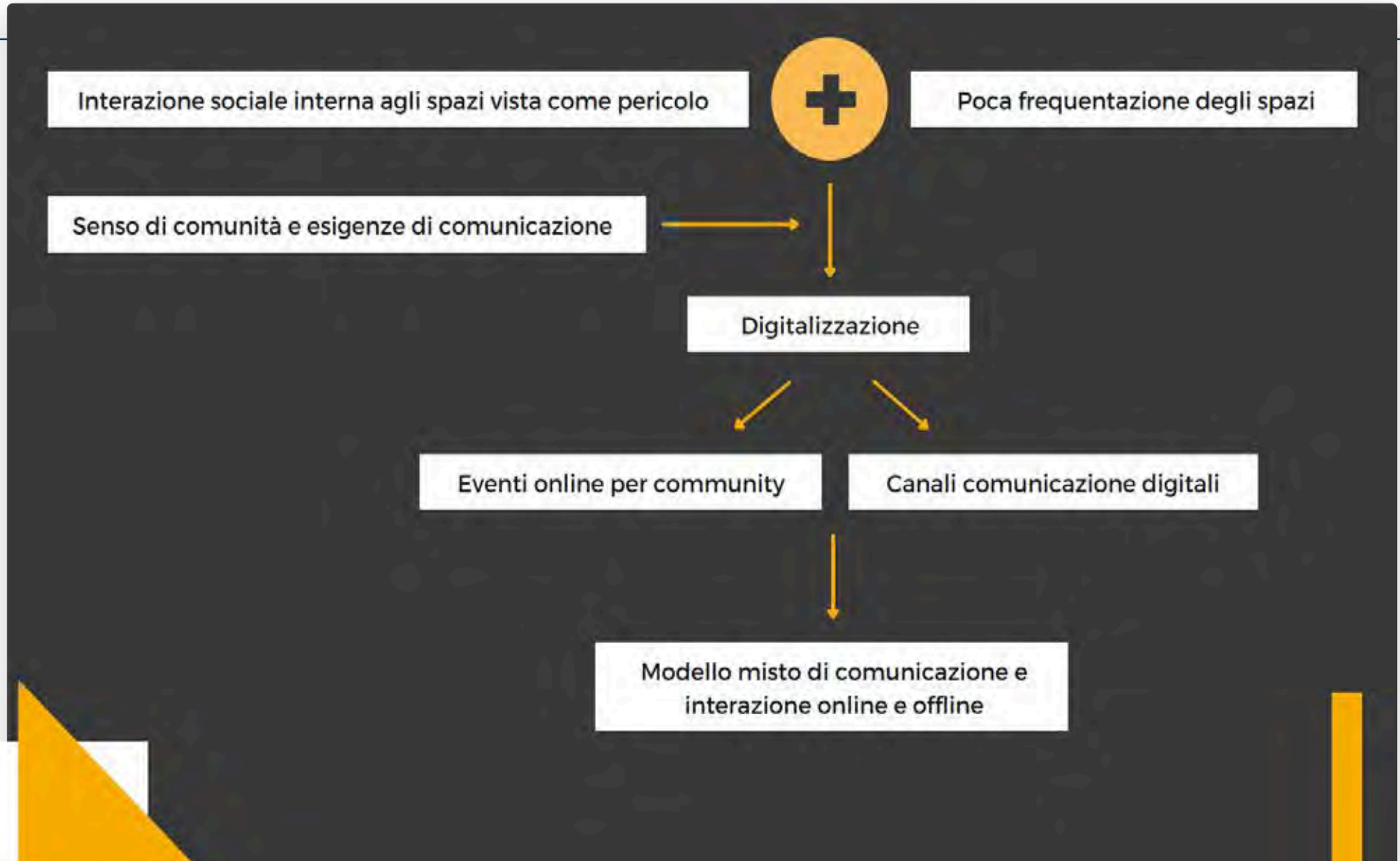
Aumenta la tendenza a strutturare il coworking per uffici o a isole di postazioni.

I nuovi luoghi del lavoro

1921
— 2021



UNIVERSITÀ
CATTOLICA
del Sacro Cuore



I nuovi luoghi del lavoro

1921
— 2021



UNIVERSITÀ
CATTOLICA
del Sacro Cuore



Due sguardi parziali sul lavoro che cambia

1921
— 2021

UN SECOLO
DI STORIA
D'AVANTI A NOI



UNIVERSITÀ
CATTOLICA
del Sacro Cuore

2

swirl
PROJECT

Slash Workers

1921
— 2021

UN SECOLO
DI STORIA
D'AVANTI A NOI



UNIVERSITÀ
CATTOLICA
del Sacro Cuore

Slash Workers

Living between the boundaries: needs & ambition



I numeri

1921
— 2021

UN SECOLO
DI STORIA
D'AVANTI A NOI



UNIVERSITÀ
CATTOLICA
del Sacro Cuore

	1985	1995	2019
Austria	ND	187,0	186,9
Belgio	81,4	98,2	206,7
Danimarca	108,5	147,5	225,1
Finlandia	ND	99,9	164,7
Francia	ND	746,7	1.387,0
Germania	498	972,3	2.262,7
Grecia	161,6	136,6	78,6
Irlanda	17,6	21,4	66,6
Italia	196,4	267,3	335,9
Paesi Bassi	171,8	329,8	704,6
Norvegia	ND	142,6	248,0
Portogallo	ND	241,2	218,9
Spagna	ND	191,9	463,1
Svezia	ND	333,4	441,9
Regno Unito	778,6	1.284,8	1.094,2
<i>UE-15 (1995-2004)</i>	<i>ND</i>	<i>5.059,5</i>	<i>7.846,5</i>

Slash Workers: profili

1921
— 2021

UN SECOLO
DI STORIA
D'AVANTI A NOI



UNIVERSITÀ
CATTOLICA
del Sacro Cuore

PUSH

1. Precari industriosi

- condizioni di lavoro **non stabili** nel primo impiego → **integrazione del reddito** con secondo lavoro non standard;
- rassegnati/non frustrati
- buon **equilibrio tra reddito e soddisfazione**

2. Bohémien responsabili

- primo lavoro **stabile** ma scelto come forma di **mantenimento (off-sector)** → secondo lavoro per perseguire una **passione**;
- ricerca di una maggiore soddisfazione professionale, ma poco conciliabile con il primo lavoro → **depauperamento di tempo e competenze**

ENRICHMENT

3. Garantiti esploratori

- primo lavoro **stabile**, coerente con il percorso di studi;
- **ottimo equilibrio tra vita/lavoro**, reddito/soddisfazione professionale;
- secondo lavoro per **passione/hobby**, che si concilia come tempi e competenze → **competenze complementari e attività coerenti**

DEPLETION

PULL

Dal micro al macro

1921
— 2021

LIV SECOLO
DI STOMA
D'AVANTI ANOI

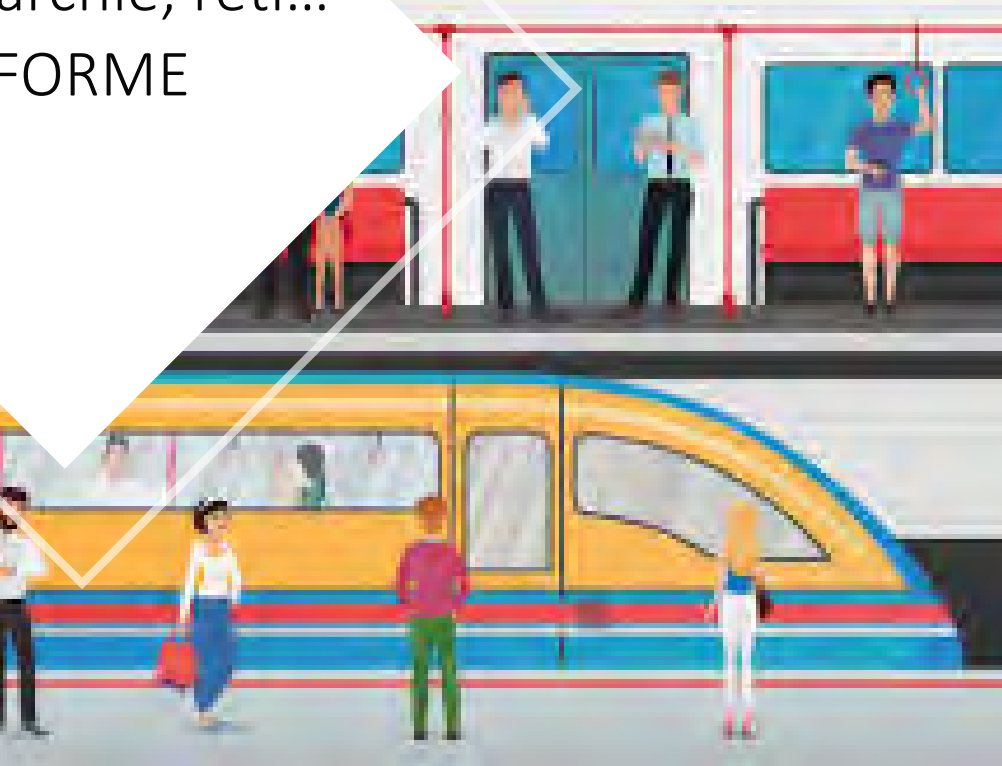
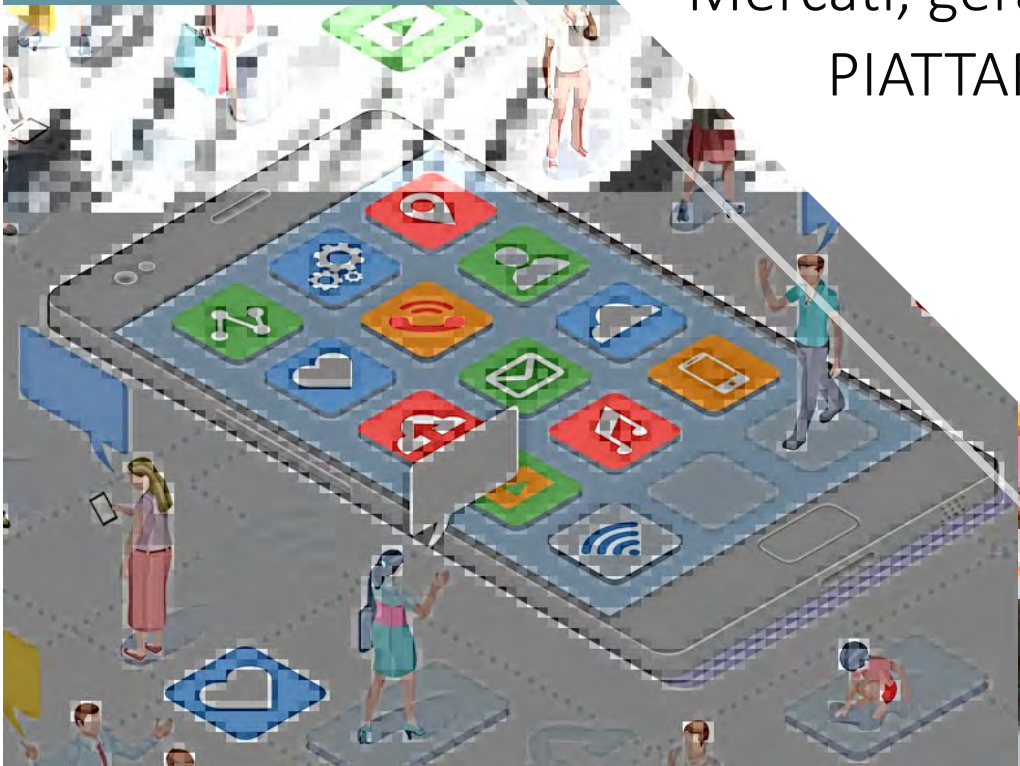


UNIVERSITÀ
CATTOLICA
del Sacro Cuore





Mercati, gerarchie, reti...
PIATTAFORME



Subscribe for the
INDUSTRIAL WORKER
Foremost Exponent of Revolutionary
Industrial Unionism
Published in the English Language
One Dollar per Year
Three Months 25c
P. O. Box 2129 Spokane, Washington

CAPITALISM

WE RULE YOU

WE FOOL YOU

WE SHOOT AT YOU

WE EAT FOR YOU

WE WORK FOR ALL

WE FEED ALL

PYRAMID OF CAPITALIST SYSTEM

1921
—
2021

UN SECOLO
DI STORIA
D'AVANTI A NOI



UNIVERSITÀ
CATTOLICA
del Sacro Cuore

THE WALL STREET JOURNAL

Home World U.S. Politics Economy Business Tech Markets Opinion Books & Arts Real Estate Life

Overseeing More Employees With Fewer Managers

Consultants Are Urging
Companies to Loosen
Their Supervising Views

McKinsey & Company

Organization
[Our Insights](#) [How We Help Clients](#) [Our People](#) [Contact](#)

The vanishing middle manager

February 5, 2021 | Podcast

Forbes

EDITORS' PICK Feb 23, 2020, 04:38am EST 5,051 Views

Middle Management Jobs Are Disappearing—Four Ways To Improve Your Job Search Prospects



Caroline Ceniza-Levine Senior Contributor

Careers

I help people make a great career during tough times.

Follow



Corporate Governance | **First, Let's Fire All the Managers**

Corporate Governance

First, Let's Fire All the Managers

by Gary Hamel

From the Magazine | December 2015

Summary

Executives don't realize it, but a hierarchy of managers exacts a hefty tax on any organization. Managers are expensive, increase the risk of bad decisions, demotivate employees, and slow progress. In fact, management may be the least efficient activity in any company. Yet it's clear that market mechanisms alone can't provide the degree of coordination and control that many companies require. Is there any way to get the flexibility of a market system and the discipline of a tightly knit hierarchy—without a management superstructure?

Management algoritmico

1921
—
2021

UN SECOLO
DI STORIA
D'AVANTI A NOI



UNIVERSITÀ
CATTOLICA
del Sacro Cuore



Verso nuove alleanze sociali?

1921
—
2021



UNIVERSITÀ
CATTOLICA
del Sacro Cuore

1

Coalizione tra manager e stakeholders (incluso il lavoro)



2

Coalizione tra manager e investitori



3

Coalizione tra proprietari delle piattaforme, investitori e consumatori



Grazie per l'attenzione

ivana.pais@unicatt.it